



Statistische Berichte

# Binnenschifffahrt in Bayern im Dezember und im Jahr 2016



H II 1 m 12/2016  
Hrsg. im März 2017  
Bestellnr. H2100C 201612

## Zeichenerklärung

- 0 mehr als nichts, aber weniger als die Hälfte der kleinsten in der Tabelle nachgewiesenen Einheit
- nichts vorhanden oder keine Veränderung
- / keine Angaben, da Zahlen nicht sicher genug
- Zahlenwert unbekannt, geheimzuhalten oder nicht rechenbar
- ... Angabe fällt später an
- X Tabellenfach gesperrt, da Aussage nicht sinnvoll
- ( ) Nachweis unter dem Vorbehalt, dass der Zahlenwert erhebliche Fehler aufweisen kann
- p vorläufiges Ergebnis
- r berichtigtes Ergebnis
- s geschätztes Ergebnis
- D Durchschnitt
- ≙ entspricht

## Auf- und Abrunden

Im Allgemeinen ist ohne Rücksicht auf die Endsummen auf- bzw. abgerundet worden. Deshalb können sich bei der Summierung von Einzelangaben geringfügige Abweichungen zu den ausgewiesenen Endsummen ergeben. Bei der Aufgliederung der Gesamtheit in Prozent kann die Summe der Einzelwerte wegen Rundens vom Wert 100 % abweichen. Eine Abstimmung auf 100 % erfolgt im Allgemeinen nicht.

## Publikationsservice

Das Bayerische Landesamt für Statistik veröffentlicht jährlich über 400 Publikationen. Das aktuelle Veröffentlichungsverzeichnis ist im Internet als Datei verfügbar, kann aber auch als Druckversion kostenlos zugesandt werden.

### Kostenlos

ist der Download der meisten Veröffentlichungen, z.B. von Statistischen Berichten (PDF- oder Excel-Format).

### Kostenpflichtig

sind alle Printversionen (auch von Statistischen Berichten), Datenträger und ausgewählte Dateien (z.B. von Verzeichnissen, von Beiträgen, vom Jahrbuch).

### Newsletter Veröffentlichungen

Die Themenbereiche können individuell ausgewählt werden. Über Neuerscheinungen wird aktuell informiert.

### Webshop

 Alle Veröffentlichungen sind im Internet verfügbar unter [www.statistik.bayern.de/veroeffentlichungen](http://www.statistik.bayern.de/veroeffentlichungen)

## Impressum

### Statistische Berichte

bieten in tabellarischer Form neuestes Zahlenmaterial der jeweiligen Erhebung. Dieses wird, soweit erforderlich, methodisch erläutert und kurz kommentiert.

### Herausgeber, Druck und Vertrieb

Bayerisches Landesamt für Statistik  
Nürnberger Straße 95  
90762 Fürth

### Papier

Gedruckt auf umweltfreundlichem Papier, chlorfrei gebleicht.

### Vertrieb

E-Mail [vertrieb@statistik.bayern.de](mailto:vertrieb@statistik.bayern.de)  
Telefon 089 2119-3205, 0911 98208-6270  
Telefax 089 2119-3457

### Auskunftsdienst

E-Mail [info@statistik.bayern.de](mailto:info@statistik.bayern.de)  
Telefon 089 2119-3218  
Telefax 089 2119-13580

© Bayerisches Landesamt für Statistik, Fürth 2017  
Vervielfältigung und Verbreitung, auch auszugsweise, mit Quellenangabe gestattet.

**Hinweis:** Diese Druckschrift wird im Rahmen der Öffentlichkeitsarbeit der Bayerischen Staatsregierung herausgegeben. Sie darf weder von Parteien noch von Wahlwerbern oder Wahlhelfern im Zeitraum von fünf Monaten vor einer Wahl zum Zwecke der Wahlwerbung verwendet werden. Dies gilt für Landtags-, Bundestags-, Kommunal- und Europawahlen. Missbräuchlich ist während dieser Zeit insbesondere die Verteilung auf Wahlveranstaltungen, an Informationsständen der Parteien sowie das Einlegen, Aufdrucken und Aufkleben parteipolitischer Informationen oder Werbemittel. Untersagt ist gleichfalls die Weitergabe an Dritte zum Zwecke der Wahlwerbung. Auch ohne zeitlichen Bezug zu einer bevorstehenden Wahl darf die Druckschrift nicht in einer Weise verwendet werden, die als Parteinahme der Staatsregierung zugunsten einzelner politischer Gruppen verstanden werden könnte. Den Parteien ist es gestattet, die Druckschrift zur Unterrichtung ihrer eigenen Mitglieder zu verwenden.

# Inhaltsverzeichnis

<b>Vorbemerkungen .....</b>	<b>4</b>
 <b>Abbildungen und Tabellen</b>	
Abb. 1 Güterumschlag der Binnenschifffahrt in Bayern seit 2014 nach Monaten .....	5
Abb. 2 Güterumschlag der Binnenschifffahrt in Bayern 2016 nach Güterabteilungen .....	5
1. Die Entwicklung des Güterumschlags nach Verkehrsgebieten und ausgewählten Häfen in Bayern seit 2006 .....	6
2. Güterumschlag nach Verkehrsgebieten und ausgewählten Häfen in Bayern im Dezember 2016 .....	7
3. Güterumschlag nach Güterabteilungen in Bayern im Dezember 2016 .....	8
4. Schiffsverkehr, Güterempfang und Güterversand nach Verkehrsgebieten und ausgewählten Häfen in Bayern im Dezember 2016 .....	10
5. Güterempfang und Güterversand nach Verkehrsgebieten, ausgewählten Häfen und Güterabteilungen in Bayern im Dezember 2016 .....	11
6. Schiffsverkehr, Güterempfang und Güterversand nach Verkehrsgebieten und ausgewählten Häfen in Bayern im Jahr 2016 .....	14
7. Güterempfang und Güterversand nach Verkehrsgebieten, ausgewählten Häfen und Güterabteilungen in Bayern im Jahr 2016 .....	15

## Vorbemerkungen

### Rechtsgrundlage

Die monatliche Erhebung wird durchgeführt aufgrund Abschnitt 2, § 3 des Gesetzes über die Statistik der See- und Binnenschifffahrt, des Güterkraftverkehrs, des Luftverkehrs sowie des Schienenverkehrs und des gewerblichen Straßenpersonenverkehrs (Verkehrstatistikgesetz – VerkStatG) in der Fassung der Bekanntmachung vom 20. Februar 2004 (BGBl. I S. 318), zuletzt geändert durch Artikel 8 des Gesetzes vom 24. Mai 2016 (BGBl. I S. 1217) in Verbindung mit dem Gesetz über die Statistik für Bundeszwecke (Bundesstatistikgesetz - BStatG) vom 22. Januar 1987 (BGBl. I S. 462, 565), in der jeweils gültigen Fassung.

### Erhebungsmerkmale

Die Statistik erfasst in den Häfen und an sonstigen Lösch- und Ladeplätzen die Ankunft und den Abgang von Schiffen einschließlich Schiffsmerkmale (Flagge, Tragfähigkeit, Schiffsgattung) sowie die von ihnen ein- und/oder ausgeladenen Güter und Containermerkmale (Gutart, Gefahrgut, Menge in Tonnen, Containerart, Anzahl der Container, Ladungsart).

### Anschreibepflicht

Angeschrieben werden alle Schiffe, die dem Güterverkehr dienen.

Ausgenommen sind/ist:

- Schiffe, die ausschließlich als Schlepp- oder Schubkraft eingesetzt werden;
- Ankunft bzw. Abgang von Schiffen in Häfen, die lediglich als Schutz- und Sicherheitshafen angelaufen werden;
- Leichterungen im Sinne von Güterausladungen aus einem Schiff oder Güterumladungen von einem Schiff auf ein anderes auf freier Strecke zur Verringerung des Tiefgangs des ausladenden Schiffes;
- Schiffe zum Zwecke des Fischfangs, zu Baggerarbeiten oder Wasserbauten (Fahrten von Baggerschiffen, die Baggergut führen, das Gegenstand des Handels ist, sind jedoch anschreibepflichtig);
- Fahrgastschiffe mit und ohne Güterladung;
- der Fährverkehr;
- der Verkehr zur Versorgung der Schiffe;
- der Ortsverkehr (das ist der Verkehr von Schiffen und Gütern zwischen den Häfen, Lade- und Löschstellen derselben politischen Gemeinde).

### Güterumschlag und Gütersystematik

Der Güterumschlag ergibt sich aus den Meldungen der Schiffs- sowie der Frachtführer oder Verfrachter über die Aus- und Einladungen der in den bayerischen Häfen angekommenen und abgegangenen Schiffe. Die Art der beförderten Güter wurde bis zum Jahr 2010 nach dem "Güterverzeichnis für die Verkehrsstatistik" (NST/R), Ausgabe 1969 dargestellt.

Ab dem Berichtsjahr 2011 wurde die Gütersystematik NST-2007 eingeführt, die sich an der Güterklassifikation der Wirtschaftszweige orientiert und Vergleiche mit den Produktionsstatistiken ermöglicht. Die in diesem Bericht ausgewiesene NST-2007 enthält insgesamt 20 Güterabteilungen und basiert auf der CPA (Classification of products by activity).

Zur europäischen Vereinheitlichung werden die Eigengewichte der leeren Container der NST 2007-Gruppe 161 zugeordnet und das Eigengewicht der beladenen Container der Gütergruppe des überwiegenden Containerinhalts.

### Hauptverkehrsbeziehungen

Der regionalen Abgrenzung der Binnenschifffahrt liegen das "Verzeichnis der Verkehrsbezirke und Häfen", Ausgabe 1995 sowie das "Verzeichnis deutscher und ausländischer Häfen", gültig für Berichtsperioden ab Januar 1995, zugrunde.

### Methodischer Hinweis

Gelegentlich auftretende Differenzen in den Summen sind auf das Runden der Containergewichte zurückzuführen. Abweichungen zwischen den Ergebnissen einzelner Häfen sind, bedingt durch unterschiedliche Berechnungen der Containergewichte, möglich.

### Abkürzungen

E = Empfang   V = Versand   t = Tonnen   MD = Monatsdurchschnitt

Abb. 1  
**Güterumschlag der Binnenschifffahrt in Bayern seit 2014 nach Monaten**  
 in Tausend Tonnen

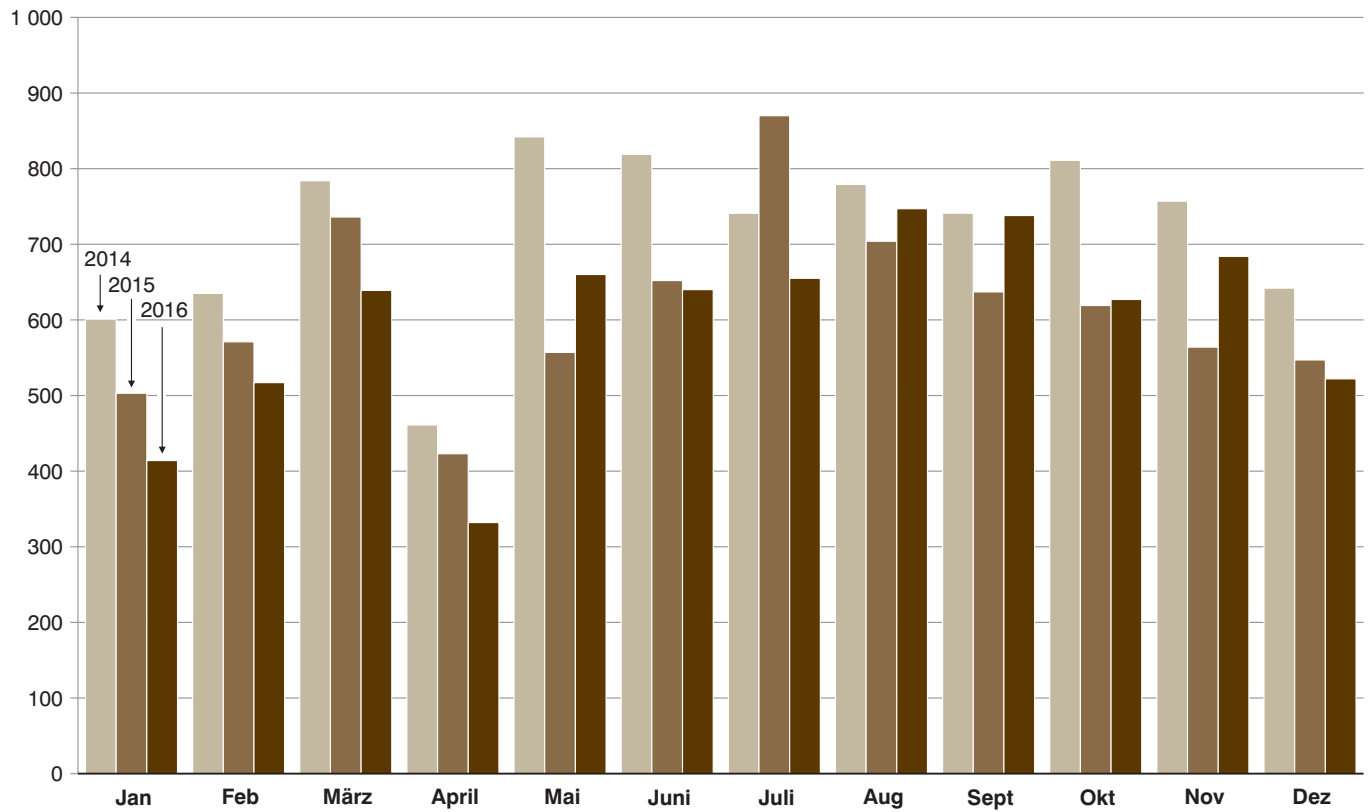
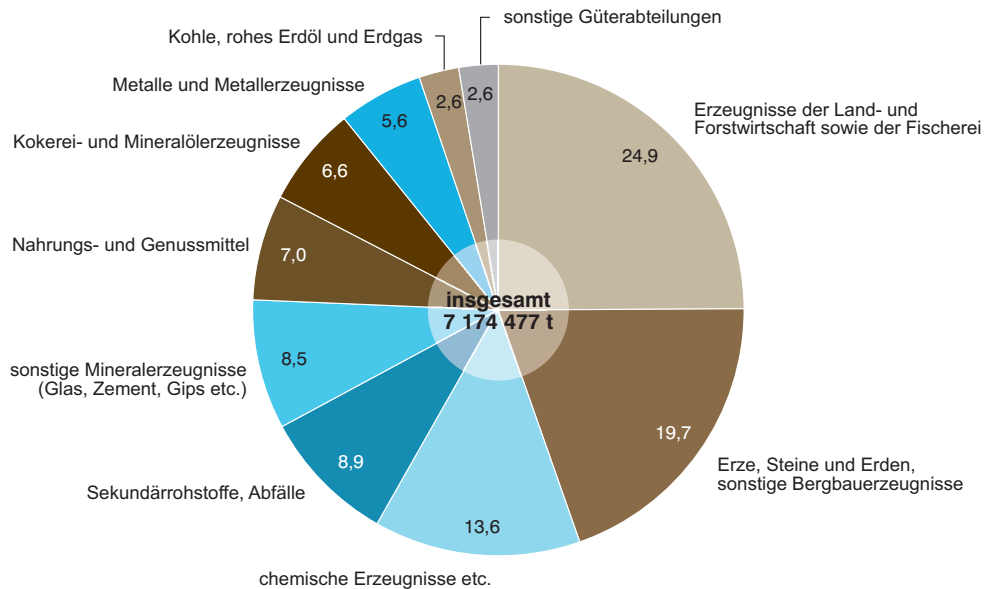


Abb. 2  
**Güterumschlag der Binnenschifffahrt in Bayern im Jahr 2016 nach Güterabteilungen**  
 in Prozent



**1. Die Entwicklung des Güterumschlags nach Verkehrsgebieten  
und ausgewählten Häfen in Bayern seit 2006**

Jahr — Monat	Nürnberg	Bamberg	Schweinfurt	Würzburg	Karlstadt	Lengfurt	Aschaffenburg	Kelheim	Regensburg	Straubing-Sand	Deggendorf	Passau <sup>1)</sup>	Maingebiet	Donau- gebiet	Bayern ins- gesamt
	1 000 Tonnen														
2006 .....	527	358	402	407	584	635	949	683	2 403	277	417	380	5 924	4 420	<b>10 344</b>
MD .....	44	30	34	34	49	53	79	57	200	23	35	32	494	368	<b>862</b>
2007 .....	454	362	320	349	579	677	809	657	2 278	282	474	312	5 709	4 194	<b>9 903</b>
MD .....	38	30	27	29	48	56	67	55	190	23	39	26	476	350	<b>825</b>
2008 .....	517	338	343	384	449	558	911	619	2 505	428	430	346	5 498	4 438	<b>9 936</b>
MD .....	43	28	29	32	37	46	76	52	209	36	36	29	458	370	<b>828</b>
2009 .....	441	385	357	343	218	434	815	446	1 873	493	299	396	4 843	3 626	<b>8 468</b>
MD .....	37	32	30	29	18	36	68	37	156	41	25	33	404	302	<b>706</b>
2010 .....	481	400	387	429	356	405	860	519	1 642	611	404	323	5 327	3 651	<b>8 979</b>
MD .....	40	33	32	36	30	34	72	43	137	51	34	27	444	304	<b>748</b>
2011 .....	448	296	331	293	399	502	872	451	1 495	637	376	346	5 276	3 380	<b>8 656</b>
MD .....	37	25	28	24	33	42	73	38	125	53	31	29	440	282	<b>721</b>
2012 .....	464	306	358	311	372	547	889	459	1 563	472	298	390	5 182	3 326	<b>8 508</b>
MD .....	39	25	30	26	31	46	74	38	130	39	25	33	432	277	<b>709</b>
2013 .....	529	309	358	251	362	500	788	402	1 645	486	259	281	4 555	3 188	<b>7 743</b>
MD .....	44	26	30	21	30	42	66	33	137	41	22	23	380	266	<b>645</b>
2014 .....	379	342	350	277	341	578	781	457	2 198	655	240	360	4 583	4 031	<b>8 614</b>
MD .....	32	28	29	23	28	48	65	38	183	55	20	30	382	336	<b>718</b>
2015 .....	302	308	231	210	325	483	801	407	1 579	539	258	365	4 127	3 257	<b>7 383</b>
MD .....	25	26	19	18	27	40	67	34	132	45	21	30	344	271	<b>615</b>
<b>2015</b>															
Januar ...	26	31	20	22	30	23	60	29	116	63	18	4	266	237	<b>503</b>
Februar ..	37	33	22	16	31	22	73	46	119	59	25	16	298	273	<b>571</b>
März .....	37	31	25	24	38	45	92	55	146	67	22	14	417	318	<b>736</b>
April .....	15	11	17	14	27	31	84	15	57	26	27	7	286	138	<b>423</b>
Mai .....	28	34	24	14	34	47	63	35	83	40	21	21	343	214	<b>557</b>
Juni .....	32	24	16	21	28	45	61	43	117	59	27	24	364	288	<b>652</b>
Juli .....	29	30	30	23	27	56	66	39	256	36	24	86	414	456	<b>870</b>
August ...	24	25	19	17	17	49	57	31	182	34	26	55	370	334	<b>704</b>
Sept. ....	11	24	10	12	19	34	70	29	140	44	21	48	349	289	<b>637</b>
Oktober .	21	22	19	12	24	48	53	24	130	37	14	43	367	252	<b>619</b>
Nov. ....	16	18	11	24	22	51	56	24	100	26	15	32	361	203	<b>564</b>
Dez. ....	27	26	19	12	29	32	66	38	132	47	17	15	292	255	<b>547</b>
<b>2016</b>															
Januar ...	32	31	20	20	9	17	73	23	86	27	17	8	243	171	<b>414</b>
Februar ..	31	35	29	15	20	23	75	44	94	48	21	16	281	236	<b>517</b>
März .....	34	33	28	32	31	58	73	45	106	49	19	13	394	245	<b>639</b>
April .....	-	2	10	15	26	35	77	6	18	49	23	6	230	102	<b>332</b>
Mai .....	38	25	24	28	50	53	65	43	109	56	19	19	401	258	<b>660</b>
Juni .....	26	36	37	26	54	55	70	28	95	46	14	10	434	206	<b>640</b>
Juli .....	13	23	38	18	26	46	64	26	118	77	17	19	381	274	<b>655</b>
August ...	19	40	37	40	35	51	55	37	155	63	23	48	413	335	<b>747</b>
Sept. ....	22	26	17	23	23	46	61	28	185	49	16	61	391	347	<b>738</b>
Oktober .	14	15	12	16	10	46	51	13	134	49	20	50	352	275	<b>627</b>
Nov. ....	21	26	20	29	14	44	66	32	130	62	12	22	416	268	<b>684</b>
Dez. ....	23	30	20	16	14	23	60	28	121	46	17	20	280	243	<b>522</b>

<sup>1)</sup> Ab Juli 2008 Hafengebiet Passau einschl. Passau-Schalding und Ansiedler / Umschlagstellen.

## 2. Güterumschlag nach Verkehrsgebieten und ausgewählten Häfen in Bayern im Dezember 2016

Verkehrs- gebiet — Hafen	Dezember 2015	November 2016	Dezember 2016	Januar - Dezember 2015	Januar - Dezember 2016	Veränderung		
						Dezember 2016 gegenüber		Januar - Dezember 2016 gegenüber
						Dez.2015	Nov.2016	
Tonnen								
<b>Maingebiet</b>								
Nürnberg.....	26 885	21 345	22 635	301 946	273 710	-15,8	6,0	-9,4
Bamberg.....	25 970	25 784	29 997	308 411	322 311	15,5	16,3	4,5
Schweinfurt.....	18 844	19 599	19 951	231 333	289 375	5,9	1,8	25,1
Würzburg.....	12 329	29 304	15 783	210 054	276 359	28,0	-46,1	31,6
Karlstadt.....	28 889	14 449	13 515	324 654	312 654	-53,2	-6,5	-3,7
Lengfurt.....	32 039	44 452	22 572	482 547	495 657	-29,5	-49,2	2,7
Aschaffenburg.....	66 129	65 652	59 680	800 996	789 260	-9,8	-9,1	-1,5
übr. Häfen.....	81 003	195 279	95 600	1 466 577	1 456 710	18,0	-51,0	-0,7
<b>zusammen</b>	<b>292 088</b>	<b>415 865</b>	<b>279 733</b>	<b>4 126 518</b>	<b>4 216 036</b>	<b>-4,2</b>	<b>-32,7</b>	<b>2,2</b>
<b>Donaugebiet</b>								
Kelheim.....	37 762	32 180	27 883	406 841	352 199	-26,2	-13,4	-13,4
Regensburg.....	131 865	129 532	121 373	1 579 249	1 349 470	-8,0	-6,3	-14,5
Straubing-Sand.....	47 449	62 212	45 738	538 693	620 943	-3,6	-26,5	15,3
Deggendorf.....	16 767	11 689	16 517	257 710	217 685	-1,5	41,3	-15,5
Passau.....	15 446	22 136	20 343	365 316	292 386	31,7	-8,1	-20,0
übr. Häfen.....	5 624	10 103	10 853	109 157	125 758	93,0	7,4	15,2
<b>zusammen</b>	<b>254 913</b>	<b>267 852</b>	<b>242 707</b>	<b>3 256 967</b>	<b>2 958 441</b>	<b>-4,8</b>	<b>-9,4</b>	<b>-9,2</b>
<b>Bayern</b>								
<b>insgesamt.....</b>	<b>547 001</b>	<b>683 717</b>	<b>522 440</b>	<b>7 383 485</b>	<b>7 174 477</b>	<b>-4,5</b>	<b>-23,6</b>	<b>-2,8</b>
davon:								
Empfang.....	341 930	394 866	317 460	4 332 249	4 266 717	-7,2	-19,6	-1,5
Versand.....	205 071	288 850	204 980	3 051 236	2 907 760	0,0	-29,0	-4,7
nachrichtlich:								
Main-Donau-Kanal....	69 083	83 492	78 578	858 344	964 039	13,7	-5,9	12,3

### 3. Güterumschlag nach Güterabteilungen in Bayern im Dezember 2016

Güterabteilung Bezeichnung	Dez. 2015	Nov. 2016	Dez. 2016	Januar - Dezember 2015	Januar - Dezember 2016	Veränderung		
						Dezember 2016 gegenüber		Januar - Dezember 2016 gegenüber Januar - Dezember 2015
						Dez.2015	Nov.2016	
Tonnen						%		
01 Landwirtsch. u. verwandte Erzeugnisse .....	118 647	173 634	138 282	1 736 061	1 787 741	16,5	-20,4	3,0
02 Kohle, rohes Erdöl und Erdgas .....	24 308	11 010	11 639	256 043	188 643	-52,1	5,7	-26,3
03 Erze, Steine und Erden, sonst. Bergbauerz. ....	109 055	195 787	87 799	1 582 916	1 413 989	-19,5	-55,2	-10,7
04 Nahrungs- und Genussmittel .....	52 269	53 741	60 247	615 256	498 691	15,3	12,1	-18,9
05 Textilien, Bekleidung, Leder u. Lederwaren .....	-	-	-	-	2 031	-	-	x
06 Holzwaren, Papier, Pappe Druckerzeugnisse .....	5 180	6 590	6 771	88 485	65 793	30,7	2,7	-25,6
07 Kokerei- und Mineralöl- erzeugnisse .....	52 813	31 532	34 759	550 592	473 365	-34,2	10,2	-14,0
08 Chemische Erzeugnisse und Chemiefasern etc. ....	59 809	70 059	94 281	872 386	975 382	57,6	34,6	11,8
09 Sonstige Mineralerzeugn., Glas, Zement, Gips etc. ...	51 079	47 787	27 892	629 078	611 712	-45,4	-41,6	-2,8
10 Metalle und Metallherzeug- nisse .....	28 670	48 032	30 172	463 263	399 840	5,2	-37,2	-13,7



**Noch: 3. Güterumschlag nach Güterabteilungen in Bayern  
im Dezember 2016**

Güterabteilung Bezeichnung	Dez. 2015	Nov. 2016	Dez. 2016	Januar - Dezember 2015	Januar - Dezember 2016	Veränderung		
						Dezember 2016 gegenüber		Januar - Dezember 2016 gegenüber Januar - Dezember 2015
						Dez.2015	Nov.2016	
Tonnen								
11 Maschinen und Ausrüst., Haushaltsgeräte etc. ....	2 081	1 087	1 364	20 310	23 295	-34,5	25,5	14,7
12 Fahrzeuge .....	1 798	1 448	1 901	18 264	20 575	5,7	31,3	12,7
13 Möbel, Schmuck, Musik- instrumente, Sportger. ....	3 419	3 536	1 752	71 022	50 988	-48,7	-50,4	- 28,2
14 Sekundärrohstoffe, Abfälle .....	37 109	38 276	22 730	465 583	639 677	-38,7	-40,6	37,4
15 Post, Pakete .....	-	-	-	-	-	-	-	-
16 Geräte und Material für die Güterbeförderung .....	22	994	450	2 711	9 500	x	-54,8	250,4
17 Umzugsgut u. sonst. nichtmarktbest. Güter .....	-	-	-	-	-	-	-	-
18 Sammelgut .....	-	-	-	-	-	-	-	-
19 Nicht identifizierbare Güter .....	742	203	2 401	11 515	13 255	223,6	x	15,1
20 Sonstige Güter a.n.g. ....	-	-	-	-	-	-	-	-
<b>Insgesamt</b>	<b>547 001</b>	<b>683 717</b>	<b>522 440</b>	<b>7 383 485</b>	<b>7 174 477</b>	<b>-4,5</b>	<b>-23,6</b>	<b>-2,8</b>

#### 4. Schiffsverkehr, Gütereingang und Güterversand nach Verkehrsgebieten und ausgewählten Häfen in Bayern im Dezember 2016

Verkehrs- gebiet ----- Hafen	an bzw. ab	Güterschiffe insgesamt					darunter Güterschiffe mit eigener Triebkraft				
		beladen		unbeladen <sup>1)</sup>		Empfang bzw. Versand in Tonnen	beladen		unbeladen <sup>1)</sup>		Empfang bzw. Versand in Tonnen
		An- zahl	Tragfä- higkeit in Tonnen	An- zahl	Tragfä- higkeit in Tonnen		An- zahl	Tragfä- higkeit in Tonnen	An- zahl	Tragfä- higkeit in Tonnen	
<b>Maingebiet</b>											
Nürnberg .....	an	27	52 134	3	6 066	20 113	25	49 416	3	6 066	19 013
	ab	4	7 053	17	35 660	2 522	4	7 053	16	34 320	2 522
Bamberg .....	an	19	38 160	10	15 579	17 184	19	38 160	9	13 711	17 184
	ab	17	27 307	10	20 138	12 813	16	25 439	10	20 138	11 813
Schweinfurt .....	an	16	29 704	8	16 858	11 985	16	29 704	8	16 858	11 985
	ab	11	20 812	13	25 750	7 966	11	20 812	13	25 750	7 966
Würzburg .....	an	8	8 327	11	22 402	5 280	8	8 327	10	20 306	5 280
	ab	11	22 402	8	8 327	10 503	10	20 306	8	8 327	9 403
Karlstadt .....	an	3	6 939	7	14 213	3 530	3	6 939	7	14 213	3 530
	ab	9	19 243	1	1 909	9 985	9	19 243	1	1 909	9 985
Lengfurt .....	an	8	17 875	10	20 080	8 063	8	17 875	10	20 080	8 063
	ab	10	20 080	8	17 875	14 509	10	20 080	8	17 875	14 509
Aschaffenburg .....	an	63	139 821	12	17 807	49 151	60	132 885	11	15 479	46 321
	ab	17	30 057	52	112 903	10 529	16	27 729	49	105 967	9 402
übrige Häfen .....	an	66	68 225	69	98 052	40 535	32	45 524	34	73 659	22 545
	ab	78	108 038	53	54 622	55 065	43	83 645	19	31 921	36 136
<b>zusammen .....</b>	<b>an</b>	<b>210</b>	<b>361 185</b>	<b>130</b>	<b>211 057</b>	<b>155 841</b>	<b>171</b>	<b>328 830</b>	<b>92</b>	<b>180 372</b>	<b>133 921</b>
	<b>ab</b>	<b>157</b>	<b>254 992</b>	<b>162</b>	<b>277 184</b>	<b>123 892</b>	<b>119</b>	<b>224 307</b>	<b>124</b>	<b>246 207</b>	<b>101 736</b>
	<b>zus.</b>	<b>367</b>	<b>616 177</b>	<b>292</b>	<b>488 241</b>	<b>279 733</b>	<b>290</b>	<b>553 137</b>	<b>216</b>	<b>426 579</b>	<b>235 657</b>
<b>Donaugebiet</b>											
Kelheim .....	an	32	48 637	7	11 411	21 064	23	33 843	7	11 411	13 852
	ab	9	14 730	30	45 318	6 819	8	12 862	22	32 392	6 389
Regensburg .....	an	140	257 814	24	39 083	80 292	124	229 272	18	30 054	72 253
	ab	75	131 935	42	65 322	41 081	65	116 245	37	56 382	35 549
Straubing-Sand ...	an	40	61 830	14	24 377	29 037	35	52 086	14	24 377	24 088
	ab	21	35 743	35	52 493	16 701	20	32 951	31	45 541	15 737
Deggendorf .....	an	26	45 564	6	10 489	13 086	19	33 267	6	10 489	9 092
	ab	8	13 900	22	39 027	3 431	8	13 900	16	28 053	3 431
Passau .....	an	44	85 428	13	20 021	13 867	31	65 385	12	18 943	9 515
	ab	16	25 171	18	35 678	6 476	14	22 698	14	28 814	5 674
übrige Häfen .....	an	8	15 019	8	10 642	4 273	8	15 019	8	10 642	4 273
	ab	9	12 042	6	10 748	6 580	9	12 042	6	10 748	6 580
<b>zusammen .....</b>	<b>an</b>	<b>290</b>	<b>514 292</b>	<b>72</b>	<b>116 023</b>	<b>161 619</b>	<b>240</b>	<b>428 872</b>	<b>65</b>	<b>105 916</b>	<b>133 073</b>
	<b>ab</b>	<b>138</b>	<b>233 521</b>	<b>153</b>	<b>248 586</b>	<b>81 088</b>	<b>124</b>	<b>210 698</b>	<b>126</b>	<b>201 930</b>	<b>73 360</b>
	<b>zus.</b>	<b>428</b>	<b>747 813</b>	<b>225</b>	<b>364 609</b>	<b>242 707</b>	<b>364</b>	<b>639 570</b>	<b>191</b>	<b>307 846</b>	<b>206 433</b>
<b>Bayern</b>											
<b>insgesamt .....</b>	<b>an</b>	<b>500</b>	<b>875 477</b>	<b>202</b>	<b>327 080</b>	<b>317 460</b>	<b>411</b>	<b>757 702</b>	<b>157</b>	<b>286 288</b>	<b>266 994</b>
	<b>ab</b>	<b>295</b>	<b>488 513</b>	<b>315</b>	<b>525 770</b>	<b>204 980</b>	<b>243</b>	<b>435 005</b>	<b>250</b>	<b>448 137</b>	<b>175 096</b>
	<b>zus.</b>	<b>795</b>	<b>1 363 990</b>	<b>517</b>	<b>852 850</b>	<b>522 440</b>	<b>654</b>	<b>1 192 707</b>	<b>407</b>	<b>734 425</b>	<b>442 090</b>
nachrichtlich: Main-Donau-Kanal	an	55	107 064	46	53 648	42 133	53	104 346	22	34 194	41 033
	ab	55	67 763	34	68 297	36 445	31	48 309	33	66 957	22 570
	zus.	110	174 827	80	121 945	78 578	84	152 655	55	101 151	63 603

<sup>1)</sup> Zwischen dem Meldehafen und dem letzten bzw. nächsten Hafen wurde keine Ladung transportiert.

**5. Gütereingang und Güterversand nach Verkehrsgebieten,  
ausgewählten Häfen und Güterabteilungen in Bayern  
im Dezember 2016 (in Tonnen)**

Verkehrsgebiet — Hafen	E bzw. V	01 - 20 ins- gesamt	davon					
			01 Landwirt- schaftliche u. verwandte Erzeugnisse	02 Kohle, rohes Erdöl und Erdgas	03 Erze, Steine und Erden	04 Nahrungs- und Genuss- mittel	05 Textilien, Bekleidung, Leder und Lederwaren	06 Holzwaren, Papier, Pappe, Druckerzeug.
<b>Maingebiet</b>								
Nürnberg .....	E	20 113	-	-	2 357	-	-	-
	V	2 522	351	-	-	-	-	-
Bamberg .....	E	17 184	1 441	-	1 640	4 851	-	-
	V	12 813	10 697	-	-	-	-	-
Schweinfurt .....	E	11 985	1 400	-	-	-	-	-
	V	7 966	7 254	-	-	-	-	-
Würzburg .....	E	5 280	1 620	-	-	-	-	-
	V	10 503	10 503	-	-	-	-	-
Karlstadt .....	E	3 530	-	-	953	-	-	-
	V	9 985	-	-	-	-	-	-
Lengfurt .....	E	8 063	-	-	1 279	-	-	-
	V	14 509	-	-	-	-	-	-
Aschaffenburg .....	E	49 151	2 091	9 287	12 870	1 069	-	5 893
	V	10 529	2 091	-	-	1 069	-	-
übrige Häfen .....	E	40 535	102	-	25 570	-	-	-
	V	55 065	19 155	-	26 275	9 423	-	-
<b>zusammen .....</b>	<b>E</b>	<b>155 841</b>	<b>6 654</b>	<b>9 287</b>	<b>44 669</b>	<b>5 920</b>	-	<b>5 893</b>
	<b>V</b>	<b>123 892</b>	<b>50 051</b>	-	<b>26 275</b>	<b>10 492</b>	-	-
	<b>zus.</b>	<b>279 733</b>	<b>56 705</b>	<b>9 287</b>	<b>70 944</b>	<b>16 412</b>	-	<b>5 893</b>
<b>Donaugebiet</b>								
Kelheim .....	E	21 064	785	-	4 575	1 514	-	582
	V	6 819	5 287	-	1 102	-	-	-
Regensburg .....	E	80 292	13 294	659	4 277	20 632	-	296
	V	41 081	16 786	1 047	4 261	5 242	-	-
Straubing-Sand .....	E	29 037	22 796	-	-	-	-	-
	V	16 701	3 723	-	1 116	11 862	-	-
Deggendorf .....	E	13 086	181	-	-	779	-	-
	V	3 431	1 188	-	-	1 993	-	-
Passau .....	E	13 867	6 676	646	762	530	-	-
	V	6 476	4 281	-	762	250	-	-
übrige Häfen .....	E	4 273	-	-	-	1 033	-	-
	V	6 580	6 580	-	-	-	-	-
<b>zusammen .....</b>	<b>E</b>	<b>161 619</b>	<b>43 732</b>	<b>1 305</b>	<b>9 614</b>	<b>24 488</b>	-	<b>878</b>
	<b>V</b>	<b>81 088</b>	<b>37 845</b>	<b>1 047</b>	<b>7 241</b>	<b>19 347</b>	-	-
	<b>zus.</b>	<b>242 707</b>	<b>81 577</b>	<b>2 352</b>	<b>16 855</b>	<b>43 835</b>	-	<b>878</b>
<b>Bayern</b>								
<b>insgesamt .....</b>	<b>E</b>	<b>317 460</b>	<b>50 386</b>	<b>10 592</b>	<b>54 283</b>	<b>30 408</b>	-	<b>6 771</b>
	<b>V</b>	<b>204 980</b>	<b>87 896</b>	<b>1 047</b>	<b>33 516</b>	<b>29 839</b>	-	-
	<b>zus.</b>	<b>522 440</b>	<b>138 282</b>	<b>11 639</b>	<b>87 799</b>	<b>60 247</b>	-	<b>6 771</b>
nachrichtlich: Main-Donau-Kanal	E	42 133	1 441	-	3 997	5 884	-	-
	V	36 445	18 578	-	13 580	-	-	-
	zus.	78 578	20 019	-	17 577	5 884	-	-

**Noch: 5. Gütereingang und Güterversand nach Verkehrsgebieten,  
ausgewählten Häfen und Güterabteilungen in Bayern  
im Dezember 2016 (in Tonnen)**

Verkehrsgebiet — Hafen	E bzw. V	davon						
		07 Kokerei u. Mineralöl- erzeugnisse	08 Chemische Erzeugnisse	09 Sonstige Mineralerzeug- nisse (Glas, Zement etc.)	10 Metalle u. Metallerzeug- nisse	11 Maschinen und Ausrüst., Haushalts- geräte	12 Fahrzeuge	13 Möbel, Schmuck, Musikinstr., Sportgeräte
<b>Maingebiet</b>								
Nürnberg .....	E	-	16 685	-	1 071	-	-	-
	V	-	-	-	-	1 279	-	-
Bamberg .....	E	-	9 252	-	-	-	-	-
	V	-	-	-	-	-	-	-
Schweinfurt .....	E	4 405	6 180	-	-	-	-	-
	V	-	-	-	-	-	-	-
Würzburg .....	E	-	2 062	-	-	-	-	-
	V	-	-	-	-	-	-	-
Karlstadt .....	E	-	-	-	-	-	-	-
	V	-	-	9 985	-	-	-	-
Lengfurt .....	E	-	-	-	-	-	-	-
	V	-	-	14 509	-	-	-	-
Aschaffenburg .....	E	17 629	-	-	-	3	-	-
	V	-	-	-	-	-	-	1 752
übrige Häfen .....	E	2 875	11 988	-	-	-	-	-
	V	-	-	-	212	-	-	-
<b>zusammen .....</b>	<b>E</b>	<b>24 909</b>	<b>46 167</b>	<b>-</b>	<b>1 071</b>	<b>3</b>	<b>-</b>	<b>-</b>
	<b>V</b>	<b>-</b>	<b>-</b>	<b>24 494</b>	<b>212</b>	<b>1 279</b>	<b>-</b>	<b>1 752</b>
	<b>zus.</b>	<b>24 909</b>	<b>46 167</b>	<b>24 494</b>	<b>1 283</b>	<b>1 282</b>	<b>-</b>	<b>1 752</b>
<b>Donaugebiet</b>								
Kelheim .....	E	2 868	8 519	-	949	-	1 272	-
	V	-	430	-	-	-	-	-
Regensburg .....	E	415	19 095	2 934	15 677	-	-	-
	V	-	5 766	464	7 161	-	-	-
Straubing-Sand .....	E	-	6 241	-	-	-	-	-
	V	-	-	-	-	-	-	-
Deggendorf .....	E	5 562	2 063	-	4 501	-	-	-
	V	-	-	-	200	50	-	-
Passau .....	E	1 005	2 720	-	401	-	337	-
	V	-	40	-	-	32	292	-
übrige Häfen .....	E	-	3 240	-	-	-	-	-
	V	-	-	-	-	-	-	-
<b>zusammen .....</b>	<b>E</b>	<b>9 850</b>	<b>41 878</b>	<b>2 934</b>	<b>21 528</b>	<b>-</b>	<b>1 609</b>	<b>-</b>
	<b>V</b>	<b>-</b>	<b>6 236</b>	<b>464</b>	<b>7 361</b>	<b>82</b>	<b>292</b>	<b>-</b>
	<b>zus.</b>	<b>9 850</b>	<b>48 114</b>	<b>3 398</b>	<b>28 889</b>	<b>82</b>	<b>1 901</b>	<b>-</b>
<b>Bayern</b>								
<b>insgesamt .....</b>	<b>E</b>	<b>34 759</b>	<b>88 045</b>	<b>2 934</b>	<b>22 599</b>	<b>3</b>	<b>1 609</b>	<b>-</b>
	<b>V</b>	<b>-</b>	<b>6 236</b>	<b>24 958</b>	<b>7 573</b>	<b>1 361</b>	<b>292</b>	<b>1 752</b>
	<b>zus.</b>	<b>34 759</b>	<b>94 281</b>	<b>27 892</b>	<b>30 172</b>	<b>1 364</b>	<b>1 901</b>	<b>1 752</b>
nachrichtlich:								
Main-Donau-Kanal	E	-	29 740	-	1 071	-	-	-
	V	-	-	-	-	1 279	-	-
	zus.	-	29 740	-	1 071	1 279	-	-

Noch: **5. Gütereingang und Güterversand nach Verkehrsgebieten,  
ausgewählten Häfen und Güterabteilungen in Bayern  
im Dezember 2016 (in Tonnen)**

Verkehrsgebiet — Hafen	E bzw. V	davon						
		14 Sekundär- rohstoffe, Abfälle	15 Post, Pakete	16 Geräte und Material für die Güterbef.	17 Umzugsgut u. sonst. nichtmarkt- b. Güter	18 Sammelgut	19 Nicht identif. Güter; unbekannt	20 Sonstige Güter a.n.g.
<b>Maingebiet</b>								
Nürnberg .....	E	-	-	-	-	-	-	-
	V	892	-	-	-	-	-	-
Bamberg .....	E	-	-	-	-	-	-	-
	V	2 116	-	-	-	-	-	-
Schweinfurt .....	E	-	-	-	-	-	-	-
	V	712	-	-	-	-	-	-
Würzburg .....	E	1 598	-	-	-	-	-	-
	V	-	-	-	-	-	-	-
Karlstadt .....	E	2 577	-	-	-	-	-	-
	V	-	-	-	-	-	-	-
Lengfurt .....	E	6 784	-	-	-	-	-	-
	V	-	-	-	-	-	-	-
Aschaffenburg .....	E	-	-	309	-	-	-	-
	V	5 476	-	141	-	-	-	-
übrige Häfen .....	E	-	-	-	-	-	-	-
	V	-	-	-	-	-	-	-
<b>zusammen .....</b>	<b>E</b>	<b>10 959</b>	-	<b>309</b>	-	-	-	-
	<b>V</b>	<b>9 196</b>	-	<b>141</b>	-	-	-	-
	<b>zus.</b>	<b>20 155</b>	-	<b>450</b>	-	-	-	-
<b>Donaugebiet</b>								
Kelheim .....	E	-	-	-	-	-	-	-
	V	-	-	-	-	-	-	-
Regensburg .....	E	2 575	-	-	-	-	438	-
	V	-	-	-	-	-	354	-
Straubing-Sand .....	E	-	-	-	-	-	-	-
	V	-	-	-	-	-	-	-
Deggendorf .....	E	-	-	-	-	-	-	-
	V	-	-	-	-	-	-	-
Passau .....	E	-	-	-	-	-	790	-
	V	-	-	-	-	-	819	-
übrige Häfen .....	E	-	-	-	-	-	-	-
	V	-	-	-	-	-	-	-
<b>zusammen .....</b>	<b>E</b>	<b>2 575</b>	-	-	-	-	<b>1 228</b>	-
	<b>V</b>	-	-	-	-	-	<b>1 173</b>	-
	<b>zus.</b>	<b>2 575</b>	-	-	-	-	<b>2 401</b>	-
<b>Bayern</b>								
<b>insgesamt .....</b>	<b>E</b>	<b>13 534</b>	-	<b>309</b>	-	-	<b>1 228</b>	-
	<b>V</b>	<b>9 196</b>	-	<b>141</b>	-	-	<b>1 173</b>	-
	<b>zus.</b>	<b>22 730</b>	-	<b>450</b>	-	-	<b>2 401</b>	-
nachrichtlich: Main-Donau-Kanal	E	-	-	-	-	-	-	-
	V	3 008	-	-	-	-	-	-
	zus.	3 008	-	-	-	-	-	-

## 6. Schiffsverkehr, Gütereingang und Güterversand nach Verkehrsgebieten und ausgewählten Häfen in Bayern im Jahr 2016

Verkehrs- gebiet ----- Hafen	an bzw. ab	Güterschiffe insgesamt					darunter Güterschiffe mit eigener Triebkraft				
		beladen		unbeladen <sup>1)</sup>		Empfang bzw. Versand in Tonnen	beladen		unbeladen <sup>1)</sup>		Empfang bzw. Versand in Tonnen
		An- zahl	Tragfä- higkeit in Tonnen	An- zahl	Tragfä- higkeit in Tonnen		An- zahl	Tragfä- higkeit in Tonnen	An- zahl	Tragfä- higkeit in Tonnen	
<b>Maingebiet</b>											
Nürnberg .....	an	226	422 848	58	124 746	191 418	206	388 316	52	108 744	176 344
	ab	86	175 912	147	259 923	82 292	77	154 894	136	241 311	70 500
Bamberg .....	an	178	338 308	124	169 475	172 135	170	324 252	121	164 242	164 549
	ab	178	260 591	105	198 618	150 176	175	255 358	99	187 981	146 891
Schweinfurt .....	an	155	320 775	76	165 328	184 422	150	311 670	69	153 167	178 934
	ab	87	184 112	141	300 662	104 953	80	171 951	136	291 557	96 374
Würzburg .....	an	140	174 326	139	264 580	102 635	137	168 405	134	255 449	98 084
	ab	151	282 536	127	155 139	173 724	146	273 405	124	149 218	168 187
Karlstadt .....	an	72	154 138	94	195 073	114 667	67	143 369	94	195 073	107 586
	ab	125	259 136	40	88 401	197 987	125	259 136	36	79 756	197 987
Lengfurt .....	an	117	267 514	168	340 383	178 266	114	262 015	168	340 383	174 059
	ab	175	357 348	110	250 549	317 391	175	357 348	107	245 050	317 391
Aschaffenburg .....	an	534	1 201 393	122	245 202	621 353	508	1 141 793	113	224 663	584 822
	ab	195	419 884	429	960 314	167 907	184	394 851	408	910 203	155 233
übrige Häfen .....	an	1 036	1 027 386	960	1 154 816	678 548	498	689 373	415	780 451	392 300
	ab	1 122	1 283 407	835	842 494	778 162	566	902 467	308	510 343	486 793
<b>zusammen .....</b>	<b>an</b>	<b>2 458</b>	<b>3 906 688</b>	<b>1 741</b>	<b>2 659 603</b>	<b>2 243 444</b>	<b>1 850</b>	<b>3 429 193</b>	<b>1 166</b>	<b>2 222 172</b>	<b>1 876 678</b>
	<b>ab</b>	<b>2 119</b>	<b>3 222 926</b>	<b>1 934</b>	<b>3 056 100</b>	<b>1 972 592</b>	<b>1 528</b>	<b>2 769 410</b>	<b>1 354</b>	<b>2 615 419</b>	<b>1 639 356</b>
	<b>zus.</b>	<b>4 577</b>	<b>7 129 614</b>	<b>3 675</b>	<b>5 715 703</b>	<b>4 216 036</b>	<b>3 378</b>	<b>6 198 603</b>	<b>2 520</b>	<b>4 837 591</b>	<b>3 516 034</b>
<b>Donaugebiet</b>											
Kelheim .....	an	375	561 860	52	91 509	282 658	286	427 760	49	86 247	207 339
	ab	79	120 005	348	533 364	69 541	75	112 875	260	401 132	65 691
Regensburg .....	an	1 120	1 995 832	238	407 244	848 979	945	1 688 785	208	357 972	710 024
	ab	661	1 253 802	556	895 584	500 491	580	1 109 262	461	735 453	435 586
Straubing-Sand ...	an	502	788 254	153	237 312	445 669	399	604 784	150	232 979	348 463
	ab	189	297 184	466	729 591	175 274	182	285 402	367	553 570	170 476
Deggendorf .....	an	265	475 889	61	99 190	190 614	201	359 855	56	90 520	136 765
	ab	92	148 570	203	370 650	27 071	82	132 807	150	271 422	24 916
Passau .....	an	416	803 679	131	223 898	213 214	348	689 998	121	207 324	174 981
	ab	175	298 737	165	296 268	79 172	162	277 471	137	248 723	73 001
übrige Häfen .....	an	66	124 639	73	125 358	42 139	61	113 720	70	119 801	38 983
	ab	76	129 134	58	111 289	83 619	73	123 577	53	100 370	80 769
<b>zusammen .....</b>	<b>an</b>	<b>2 744</b>	<b>4 750 153</b>	<b>708</b>	<b>1 184 511</b>	<b>2 023 273</b>	<b>2 240</b>	<b>3 884 902</b>	<b>654</b>	<b>1 094 843</b>	<b>1 616 555</b>
	<b>ab</b>	<b>1 272</b>	<b>2 247 432</b>	<b>1 796</b>	<b>2 936 746</b>	<b>935 168</b>	<b>1 154</b>	<b>2 041 394</b>	<b>1 428</b>	<b>2 310 670</b>	<b>850 439</b>
	<b>zus.</b>	<b>4 016</b>	<b>6 997 585</b>	<b>2 504</b>	<b>4 121 257</b>	<b>2 958 441</b>	<b>3 394</b>	<b>5 926 296</b>	<b>2 082</b>	<b>3 405 513</b>	<b>2 466 994</b>
<b>Bayern</b>											
<b>insgesamt .....</b>	<b>an</b>	<b>5 202</b>	<b>8 656 841</b>	<b>2 449</b>	<b>3 844 114</b>	<b>4 266 717</b>	<b>4 090</b>	<b>7 314 095</b>	<b>1 820</b>	<b>3 317 015</b>	<b>3 493 233</b>
	<b>ab</b>	<b>3 391</b>	<b>5 470 358</b>	<b>3 730</b>	<b>5 992 846</b>	<b>2 907 760</b>	<b>2 682</b>	<b>4 810 804</b>	<b>2 782</b>	<b>4 926 089</b>	<b>2 489 795</b>
	<b>zus.</b>	<b>8 593</b>	<b>14 127 199</b>	<b>6 179</b>	<b>9 836 960</b>	<b>7 174 477</b>	<b>6 772</b>	<b>12 124 899</b>	<b>4 602</b>	<b>8 243 104</b>	<b>5 983 028</b>
nachrichtlich: Main-Donau-Kanal	an	521	984 454	564	780 005	453 341	485	920 545	313	558 760	424 065
	ab	652	930 265	360	667 527	510 698	397	701 981	335	622 957	356 798
	zus.	1 173	1 914 719	924	1 447 532	964 039	882	1 622 526	648	1 181 717	780 863

<sup>1)</sup> Zwischen dem Meldehafen und dem letzten bzw. nächsten Hafen wurde keine Ladung transportiert.

**7. Gütereingang und Güterversand nach Verkehrsgebieten,  
ausgewählten Häfen und Güterabteilungen in Bayern  
im Jahr 2016 (in Tonnen)**

Verkehrsgebiet — Hafen	E bzw. V	01 - 20 ins- gesamt	davon					
			01 Landwirt- schaftliche u. verwandte Erzeugnisse	02 Kohle, rohes Erdöl und Erdgas	03 Erze, Steine und Erden	04 Nahrungs- und Genuss- mittel	05 Textilien, Bekleidung, Leder und Lederwaren	06 Holzwaren, Papier, Pappe, Druckerzeug.
<b>Maingebiet</b>								
Nürnberg .....	E	191 418	988	9 532	13 757	11 237	2 031	-
	V	82 292	22 162	-	20 252	-	-	13
Bamberg .....	E	172 135	6 853	-	21 442	60 575	-	-
	V	150 176	119 520	-	-	-	-	-
Schweinfurt .....	E	184 422	21 833	3 359	4 160	-	-	-
	V	104 953	101 897	-	-	-	-	-
Würzburg .....	E	102 635	9 440	23 146	3 945	1 540	-	-
	V	173 724	172 901	-	-	-	-	-
Karlstadt .....	E	114 667	-	-	7 678	-	-	-
	V	197 987	-	-	-	-	-	-
Lengfurt .....	E	178 266	-	3 948	23 199	-	-	-
	V	317 391	-	-	-	-	-	-
Aschaffenburg .....	E	621 353	11 085	96 753	216 029	1 673	-	55 761
	V	167 907	11 295	-	50	1 519	-	-
übrige Häfen .....	E	678 548	1 492	9 125	423 490	-	-	-
	V	778 162	246 573	-	449 093	52 340	-	-
<b>zusammen .....</b>	<b>E</b>	<b>2 243 444</b>	<b>51 691</b>	<b>145 863</b>	<b>713 700</b>	<b>75 025</b>	<b>2 031</b>	<b>55 761</b>
	<b>V</b>	<b>1 972 592</b>	<b>674 348</b>	<b>-</b>	<b>469 395</b>	<b>53 859</b>	<b>-</b>	<b>13</b>
	<b>zus.</b>	<b>4 216 036</b>	<b>726 039</b>	<b>145 863</b>	<b>1 183 095</b>	<b>128 884</b>	<b>2 031</b>	<b>55 774</b>
<b>Donaugebiet</b>								
Kelheim .....	E	282 658	12 728	-	79 895	9 090	-	2 058
	V	69 541	53 819	-	8 869	2 886	-	-
Regensburg .....	E	848 979	127 666	5 135	56 211	188 077	-	1 806
	V	500 491	238 167	5 886	43 773	25 887	-	1 510
Straubing-Sand .....	E	445 669	311 926	-	20 256	1 197	-	-
	V	175 274	77 469	-	6 781	85 474	-	-
Deggendorf .....	E	190 614	15 738	-	5 430	2 103	-	-
	V	27 071	10 435	-	-	8 483	-	-
Passau .....	E	213 214	79 446	31 759	8 367	24 617	-	876
	V	79 172	53 154	-	1 312	8 552	-	876
übrige Häfen .....	E	42 139	-	-	-	10 976	-	2 893
	V	83 619	81 154	-	-	2 465	-	-
<b>zusammen .....</b>	<b>E</b>	<b>2 023 273</b>	<b>547 504</b>	<b>36 894</b>	<b>170 159</b>	<b>236 060</b>	<b>-</b>	<b>7 633</b>
	<b>V</b>	<b>935 168</b>	<b>514 198</b>	<b>5 886</b>	<b>60 735</b>	<b>133 747</b>	<b>-</b>	<b>2 386</b>
	<b>zus.</b>	<b>2 958 441</b>	<b>1 061 702</b>	<b>42 780</b>	<b>230 894</b>	<b>369 807</b>	<b>-</b>	<b>10 019</b>
<b>Bayern</b>								
<b>insgesamt .....</b>	<b>E</b>	<b>4 266 717</b>	<b>599 195</b>	<b>182 757</b>	<b>883 859</b>	<b>311 085</b>	<b>2 031</b>	<b>63 394</b>
	<b>V</b>	<b>2 907 760</b>	<b>1 188 546</b>	<b>5 886</b>	<b>530 130</b>	<b>187 606</b>	<b>-</b>	<b>2 399</b>
	<b>zus.</b>	<b>7 174 477</b>	<b>1 787 741</b>	<b>188 643</b>	<b>1 413 989</b>	<b>498 691</b>	<b>2 031</b>	<b>65 793</b>
nachrichtlich:								
Main-Donau-Kanal	E	453 341	7 841	18 657	42 634	82 788	2 031	2 893
	V	510 698	245 288	-	171 671	2 465	-	13
	zus.	964 039	253 129	18 657	214 305	85 253	2 031	2 906

**Noch: 7. Gütereingang und Güterversand nach Verkehrsgebieten,  
ausgewählten Häfen und Güterabteilungen in Bayern  
im Jahr 2016 (in Tonnen)**

Verkehrsgebiet — Hafen	E bzw. V	davon						
		07 Kokerei u. Mineralöl- erzeugnisse	08 Chemische Erzeugnisse	09 Sonstige Mineralerzeug- nisse (Glas, Zement etc.)	10 Metalle u. Metallerzeug- nisse	11 Maschinen und Ausrüst., Haushalts- geräte	12 Fahrzeuge	13 Möbel, Schmuck, Musikinstr., Sportgeräte
<b>Maingebiet</b>								
Nürnberg .....	E	5 953	126 106	2 167	9 724	739	-	-
	V	-	-	-	24	9 865	-	-
Bamberg .....	E	-	81 281	-	1 984	-	-	-
	V	-	-	-	-	210	-	-
Schweinfurt .....	E	118 644	36 426	-	-	-	-	-
	V	-	-	-	-	-	-	-
Würzburg .....	E	-	27 168	-	8 198	-	-	-
	V	-	-	-	-	-	-	-
Karlstadt .....	E	-	-	1 656	-	-	-	-
	V	-	-	197 987	-	-	-	-
Lengfurt .....	E	8 265	11 060	-	-	-	-	-
	V	-	-	317 391	-	-	-	-
Aschaffenburg .....	E	225 255	-	-	7 003	3	-	1 836
	V	-	-	-	1 768	-	-	49 152
übrige Häfen .....	E	44 547	178 953	2 035	1 326	-	-	-
	V	-	5 040	-	4 050	-	-	-
<b>zusammen .....</b>	<b>E</b>	<b>402 664</b>	<b>460 994</b>	<b>5 858</b>	<b>28 235</b>	<b>742</b>	<b>-</b>	<b>1 836</b>
	<b>V</b>	<b>-</b>	<b>5 040</b>	<b>515 378</b>	<b>5 842</b>	<b>10 075</b>	<b>-</b>	<b>49 152</b>
	<b>zus.</b>	<b>402 664</b>	<b>466 034</b>	<b>521 236</b>	<b>34 077</b>	<b>10 817</b>	<b>-</b>	<b>50 988</b>
<b>Donaugebiet</b>								
Kelheim .....	E	17 890	115 400	1 463	29 150	115	14 869	-
	V	2 069	1 626	-	30	-	242	-
Regensburg .....	E	7 119	145 086	66 489	166 944	6	-	-
	V	446	29 101	2 123	70 027	24	-	-
Straubing-Sand .....	E	-	104 644	-	-	7 646	-	-
	V	-	5 107	-	-	443	-	-
Deggendorf .....	E	40 978	35 667	1 381	88 525	-	792	-
	V	-	-	-	4 446	3 691	16	-
Passau .....	E	2 199	42 192	19 020	3 521	40	387	-
	V	-	5 105	-	3 120	513	4 269	-
übrige Häfen .....	E	-	25 420	-	-	-	-	-
	V	-	-	-	-	-	-	-
<b>zusammen .....</b>	<b>E</b>	<b>68 186</b>	<b>468 409</b>	<b>88 353</b>	<b>288 140</b>	<b>7 807</b>	<b>16 048</b>	<b>-</b>
	<b>V</b>	<b>2 515</b>	<b>40 939</b>	<b>2 123</b>	<b>77 623</b>	<b>4 671</b>	<b>4 527</b>	<b>-</b>
	<b>zus.</b>	<b>70 701</b>	<b>509 348</b>	<b>90 476</b>	<b>365 763</b>	<b>12 478</b>	<b>20 575</b>	<b>-</b>
<b>Bayern</b>								
<b>insgesamt .....</b>	<b>E</b>	<b>470 850</b>	<b>929 403</b>	<b>94 211</b>	<b>316 375</b>	<b>8 549</b>	<b>16 048</b>	<b>1 836</b>
	<b>V</b>	<b>2 515</b>	<b>45 979</b>	<b>517 501</b>	<b>83 465</b>	<b>14 746</b>	<b>4 527</b>	<b>49 152</b>
	<b>zus.</b>	<b>473 365</b>	<b>975 382</b>	<b>611 712</b>	<b>399 840</b>	<b>23 295</b>	<b>20 575</b>	<b>50 988</b>
nachrichtlich:								
Main-Donau-Kanal								
	E	5 953	246 045	2 167	12 969	739	-	-
	V	-	-	-	669	10 075	-	-
	zus.	5 953	246 045	2 167	13 638	10 814	-	-



**Noch: 7. Gütereingang und Güterversand nach Verkehrsgebieten,  
ausgewählten Häfen und Güterabteilungen in Bayern  
im Jahr 2016 (in Tonnen)**

Verkehrsgebiet — Hafen	E bzw. V	davon						
		14 Sekundär- rohstoffe, Abfälle	15 Post, Pakete	16 Geräte und Material für die Güterbef.	17 Umzugsgut u. sonst. nichtmarkt- b. Güter	18 Sammelgut	19 Nicht identif.- Güter; unbekannt	20 Sonstige Güter a.n.g.
<b>Maingebiet</b>								
Nürnberg .....	E	9 184	-	-	-	-	-	-
	V	29 854	-	-	-	-	122	-
Bamberg .....	E	-	-	-	-	-	-	-
	V	30 390	-	-	-	-	56	-
Schweinfurt .....	E	-	-	-	-	-	-	-
	V	3 056	-	-	-	-	-	-
Würzburg .....	E	29 198	-	-	-	-	-	-
	V	823	-	-	-	-	-	-
Karlstadt .....	E	105 333	-	-	-	-	-	-
	V	-	-	-	-	-	-	-
Lengfurt .....	E	131 794	-	-	-	-	-	-
	V	-	-	-	-	-	-	-
Aschaffenburg .....	E	1 300	-	4 645	-	-	10	-
	V	99 934	-	4 189	-	-	-	-
übrige Häfen .....	E	17 580	-	-	-	-	-	-
	V	14 501	-	-	-	-	6 565	-
<b>zusammen .....</b>	<b>E</b>	<b>294 389</b>	<b>-</b>	<b>4 645</b>	<b>-</b>	<b>-</b>	<b>10</b>	<b>-</b>
	<b>V</b>	<b>178 558</b>	<b>-</b>	<b>4 189</b>	<b>-</b>	<b>-</b>	<b>6 743</b>	<b>-</b>
	<b>zus.</b>	<b>472 947</b>	<b>-</b>	<b>8 834</b>	<b>-</b>	<b>-</b>	<b>6 753</b>	<b>-</b>
<b>Donaugebiet</b>								
Kelheim .....	E	-	-	-	-	-	-	-
	V	-	-	-	-	-	-	-
Regensburg .....	E	83 336	-	666	-	-	438	-
	V	80 544	-	-	-	-	3 003	-
Straubing-Sand .....	E	-	-	-	-	-	-	-
	V	-	-	-	-	-	-	-
Deggendorf .....	E	-	-	-	-	-	-	-
	V	-	-	-	-	-	-	-
Passau .....	E	-	-	-	-	-	790	-
	V	-	-	-	-	-	2 271	-
übrige Häfen .....	E	2 850	-	-	-	-	-	-
	V	-	-	-	-	-	-	-
<b>zusammen .....</b>	<b>E</b>	<b>86 186</b>	<b>-</b>	<b>666</b>	<b>-</b>	<b>-</b>	<b>1 228</b>	<b>-</b>
	<b>V</b>	<b>80 544</b>	<b>-</b>	<b>-</b>	<b>-</b>	<b>-</b>	<b>5 274</b>	<b>-</b>
	<b>zus.</b>	<b>166 730</b>	<b>-</b>	<b>666</b>	<b>-</b>	<b>-</b>	<b>6 502</b>	<b>-</b>
<b>Bayern</b>								
<b>insgesamt .....</b>	<b>E</b>	<b>380 575</b>	<b>-</b>	<b>5 311</b>	<b>-</b>	<b>-</b>	<b>1 238</b>	<b>-</b>
	<b>V</b>	<b>259 102</b>	<b>-</b>	<b>4 189</b>	<b>-</b>	<b>-</b>	<b>12 017</b>	<b>-</b>
	<b>zus.</b>	<b>639 677</b>	<b>-</b>	<b>9 500</b>	<b>-</b>	<b>-</b>	<b>13 255</b>	<b>-</b>
nachrichtlich: Main-Donau-Kanal	E	28 624	-	-	-	-	-	-
	V	73 774	-	-	-	-	6 743	-
	zus.	102 398	-	-	-	-	6 743	-

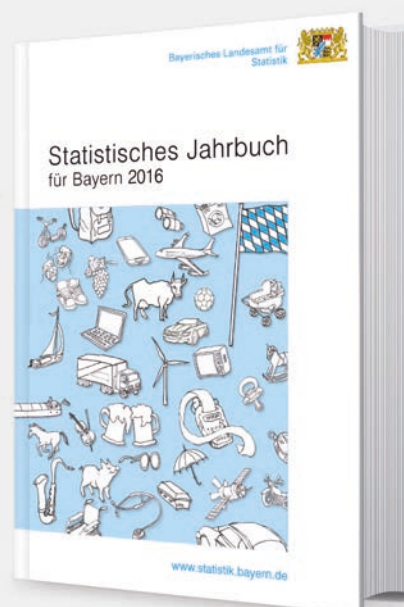
Aktuelle  
Veröffentlichungen  
unter  
[q.bayern.de/webshop](http://q.bayern.de/webshop)



## Statistisches Jahrbuch für Bayern 2016

Das Statistische Jahrbuch für Bayern ist das Standardwerk der amtlichen Statistik in Bayern seit 1894. Umfassend und informativ bietet es jährlich die aktuellsten Statistikdaten über Land, Leben, Leute, Politik, Wissenschaft und Wirtschaft in Bayern an.

Auf über 600 Seiten enthält es die wichtigsten Ergebnisse aller amtlichen Statistiken – in Form von Tabellen, Graphiken oder Karten – zum Teil mit langjährigen Vergleichsdaten und Zeitreihen. Ebenso werden ausgewählte wichtige Strukturdaten für Regierungsbezirke, kreisfreie Städte und Landkreise sowie Regionen Bayerns, aber auch für alle Bundesländer und die EU-Mitgliedstaaten dargestellt. Daten aus Statistiken anderer Dienststellen und Organisationen vervollständigen das Angebot.



### Preise

Buch 39,00 € | DVD (PDF) 12,00 € | Buch+DVD 46,00 € | Datei (PDF) 12,00 €



## Bayern Daten 2016

Die Bayern Daten sind ein kleiner Auszug aus dem Statistischen Jahrbuch. Auf ca. 30 Seiten sind die wichtigsten bayerischen Strukturdaten aus Wirtschaft, Gesellschaft und Politik in Tabellen und Grafiken dargestellt.

### Preise

Heft 0,55 € | Datei kostenlos

**Bayerisches Landesamt für Statistik – Vertrieb**, St.-Martin-Straße 47, 81541 München  
Telefon 089 2119-3205, 0911 98208-6270 | Telefax 089 2119-3457 | [vertrieb@statistik.bayern.de](mailto:vertrieb@statistik.bayern.de)